

Conseil International pour
l'Exploration de la Mer

C.M. 1963
Comité Atlantique
No. 102 E

Les Dentex macrophtalmus du Rio de Oro et de Mauritanie
Notes Biométriques, Bathymétrie

par

Jan Elwertowski et Claude Maurin



Durant la campagne effectuée par le navire océanographique de l'Institut des Pêches Françaises "Thalassa" au large des côtes du Rio de Oro et de Mauritanie en novembre et décembre 1962, un grand nombre de "dentés gros yeux" (Dentex macrophtalmus Bloch) a été capturé dans toute la zone de travail c'est-à-dire entre le cap Juby et Tamxat 17° lat.N.

Cette note a pour objet de rapporter les observations faites en cette occasion sur la taille des individus capturés et sur leur répartition en fonction de la profondeur.

1. Répartition en Fonction de la Profondeur.

a) Plateforme continentale.

Les Dentex macrophtalmus sont très peu nombreux jusqu'à une profondeur d'environ 60 m. Si l'on établit la moyenne des individus capturés pour l'ensemble des traicts effectués à ce niveau, celle-ci ne dépasse pas 10 individus à l'heure soit 0,1 kg. Tous les exemplaires pêchés sont immatures et de taille inférieure à 6 cm.

Entre 60 et 100 mètres, les captures augmentent, 37 kg/h soit 805 individus par heure, mais il s'agit toujours de jeunes, 92 % environ des Dentex capturés mesurant moins de 15 cm ; longueurs extrêmes 6 à 22 cm, mode 9, taille moyenne 10,6 cm. (Tableau 1 ; Figure 1 A).

b) Bord de la plateforme continentale et talus.

Entre 100 et 200 mètres le rendement tombe à 6 kg/h soit 62 individus par heure de traict. Les poissons pêchés sont surtout des adultes, puisqu'environ 75 % d'entre eux mesurent 15 cm et plus ; longueurs extrêmes 7 à 27 cm, mode 18, taille moyenne 17,4 cm (Figure 1 B).

Entre 205 et 280 mètres les captures augmentent à nouveau. Elles s'élèvent à 135 kg/h soit 1.100 individus-heure ; longueurs extrêmes 16 à 32 cm, mode 20, taille moyenne 20,8 cm (Figure 1 C).

Entre 310 et 318 mètres le rendement baisse (77 kg/h) tandis que la taille des exemplaires pêchés continue à croître ; longueurs extrêmes 20 à 33 cm, mode 26, taille moyenne 25,80 cm (Figure 1 D).

Entre 400 et 500 mètres la diminution des captures est encore plus sensible (8 kg/h) mais la taille moyenne atteint 27,9, mode 29, tailles extrêmes 18 cm puis 24 à 32 cm (Figure 1 D).

Aucune capture n'a été faite au delà de 500 m.

2. Répartition en Fonction du Sexe.

A partir du niveau auquel le sexe a pu être déterminé c'est-à-dire à partir de 100 m et jusqu'à 400 m, le pourcentage des femelles est à peu près égal à celui des mâles bien que très légèrement supérieur. A partir de 400 m les femelles dominent largement sur les mâles, elles représentent 71,1 % des captures.

D'une manière générale les mâles ont une taille très voisine de celles des femelles :

femelles 15 à 33 cm,

mâles 16 à 33 cm.

Cependant, la taille des femelles est régulièrement très légèrement supérieure à celle des mâles :

mode 26 pour les premières et 25 pour les seconds,

taille moyenne variant selon le niveau bathymétrique entre 20,8 et 28,1 pour les femelles, entre 20,7 et 27,6 pour les mâles (Tableaux 1 et 2).

3. Fréquence des Tailles.

Si l'on groupe tous les individus pêchés sur les accores c'est-à-dire entre 100 et 500 mètres (Figure 2), on remarque trois principaux groupes de taille :

le premier se situe entre 7 et 15 cm, mode 9,

le second entre 15 et 23 cm, mode 20,

le troisième entre 23 et 30 cm, mode 26.

Etant donné que la fréquence des femelles et celle des mâles offrent des polygones très voisins, on peut supposer que les 3 groupes représentent des classes d'âges.

Conclusions

Au cours de la campagne de la "Thalassa" seuls les traicts de chalut effectués à plus de 200 m n'ont rapporté que des Dentex macrophthalmus mesurant plus de 15 cm. Le meilleur rendement en nombre et en poids a été réalisé entre 205 et 280 m. A cette époque de l'année la température de l'eau dans la zone côtière était encore élevée puisqu'elle dépassait 23° en surface au sud du cap Timiris.

Quelque temps plus tard, entre la fin décembre 1962 et Avril 1963, des pêches faites par des chalutiers polonais travaillant dans la même zone ont montré que, pendant l'hiver, le niveau bathymétrique optimum des Dentex macrophthalmus se situe entre 150 et 200 m.

De plus des mensurations faites en février 1963 à bord du chalutier "Sejno" sur 500 Dentex macrophthalmus capturés au large de Nouakchott entre 140 et 180 m de profondeur ont donné les résultats suivants :

longueurs extrêmes 18 à 31 cm,

mode 25 cm,

taille moyenne 24,3 cm.

Ces deux faits montrent que les Dentex macrophthalmus adultes effectuent en fonction de la saison, c'est-à-dire sans doute en fonction de la température de l'eau, des déplacements verticaux sur le bord et le talus de la plateforme continentale. Ces déplacements sont très nets, aussi faible que soit leur amplitude.

Tableau 1. Dentex macrophtalmus. - Répartition en fonction de la profondeur.
'Thalassa', novembre-décembre 1962.

Niveau bathymétrique en m	Quantité de poisson capturée par heure de traict		Moyenne du poids de taille		Pourcentage		Taille moyenne en cm	
	kg	nombre	(g)	(cm)	♀	♂	♀	♂
12 - 58	0,1	10	10	-	Sexe non déterminé		-	-
63 - 98	37	805	45,5	10,6	Sexe non déterminé		-	-
102 - 198	6,5	62	103,9	17,4	50,9 ^{x)}	49,1 ^{x)}	-	-
205 - 280	153	1.100	138,7	20,8	52,9	47,1	20,8	20,7
310 - 378	77	283	271,5	25,8	51,8	48,2	26,0	25,7
400 - 500	8	23	342,5	27,9	71,1	28,9	28,1	27,6
500 - 720	0	0	-	-	-	-	-	-

x) pourcentage calculé d'après un lot contenant 55 poissons.

Tableau 2 Composition des Tailles en Fonction du Sexe chez les Dentex macrophtalmus Capturés sur les Accores de la Plateforme Continentale du Rio de Oro et de Mauritanie en Novembre/ Décembre 1962

	Sexe indéterminé	♀ Fréquences	♂ %	Total
6	0			
7	3			3
8	22			22
9	39			39
10	25			25
11	26			26
12	29			29
13	11			11
14	6			6
15	5	1		6
16	6	2	2	10
17	3	6	5	14
18	6	13	11	30
19	3	35	26	64
20	4	42	42	88
21	3	35	34	72
22	2	25	27	54
23	2	29	23	54
24	3	31	37	71
25	2	38	38	78
26	1	42	36	79
27	1	41	26	68
28		34	21	55
29		31	19	50
30		18	9	27
31		10	2	12
32		4	1	5
33		1	1	2
34		-	-	-
35		-	-	-
36		-	-	-
Total	202	438	360	1.000
Taille moyenne	12,1	24,0	23,6	21,6
Nombre de poissons mesurés		3.441		

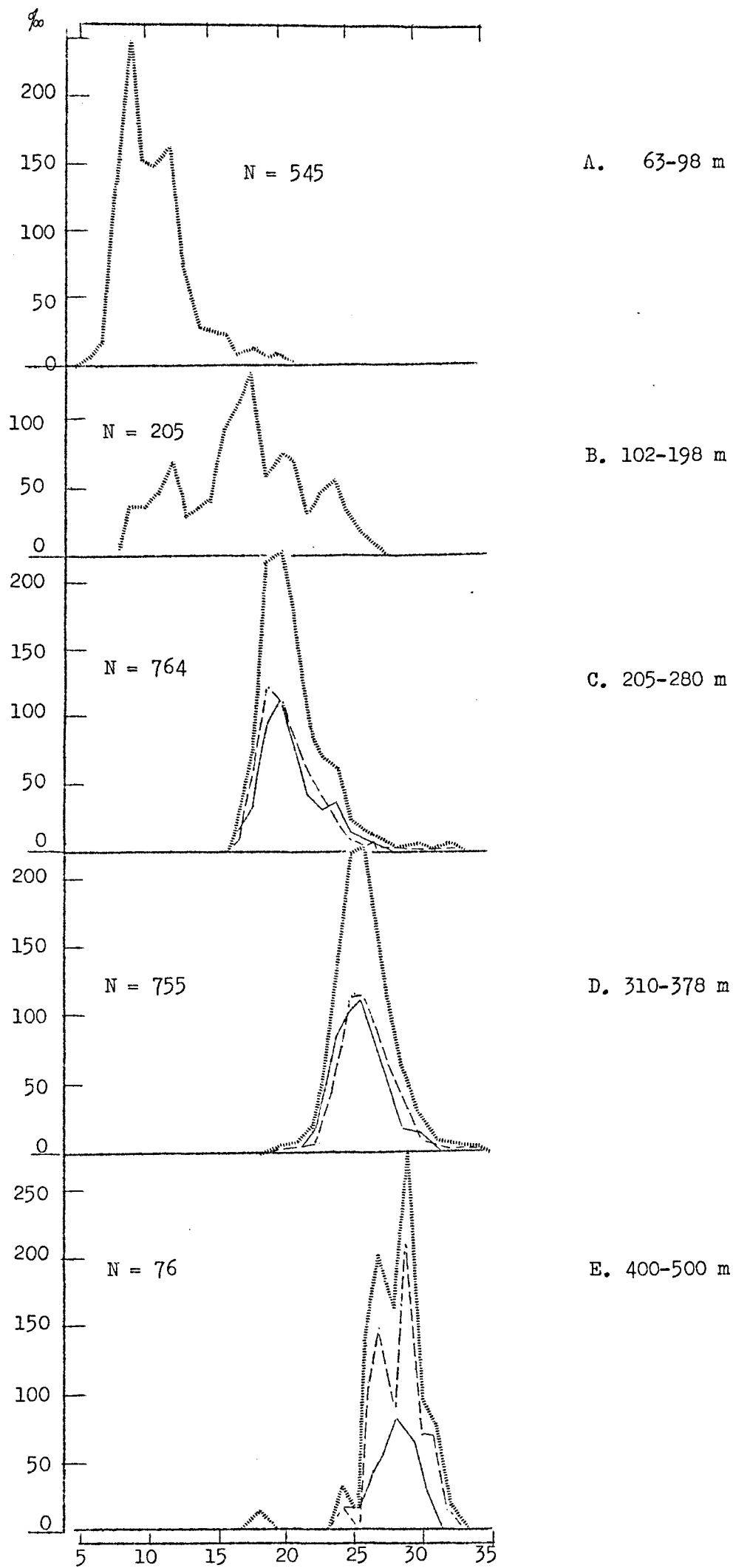


Figure 1 Répartition des tailles de *Dentex macrophthalmus* en fonction du niveau de capture :
en ordonnée fréquences pour mille, en abscisse longueur totale en cm.
Les traits continus gras représentent les fréquences globales, les traits continus fins celles des mâles, les tirets celles de femelles. A droite de chaque graphique figure le niveau bathymétrique en mètres.

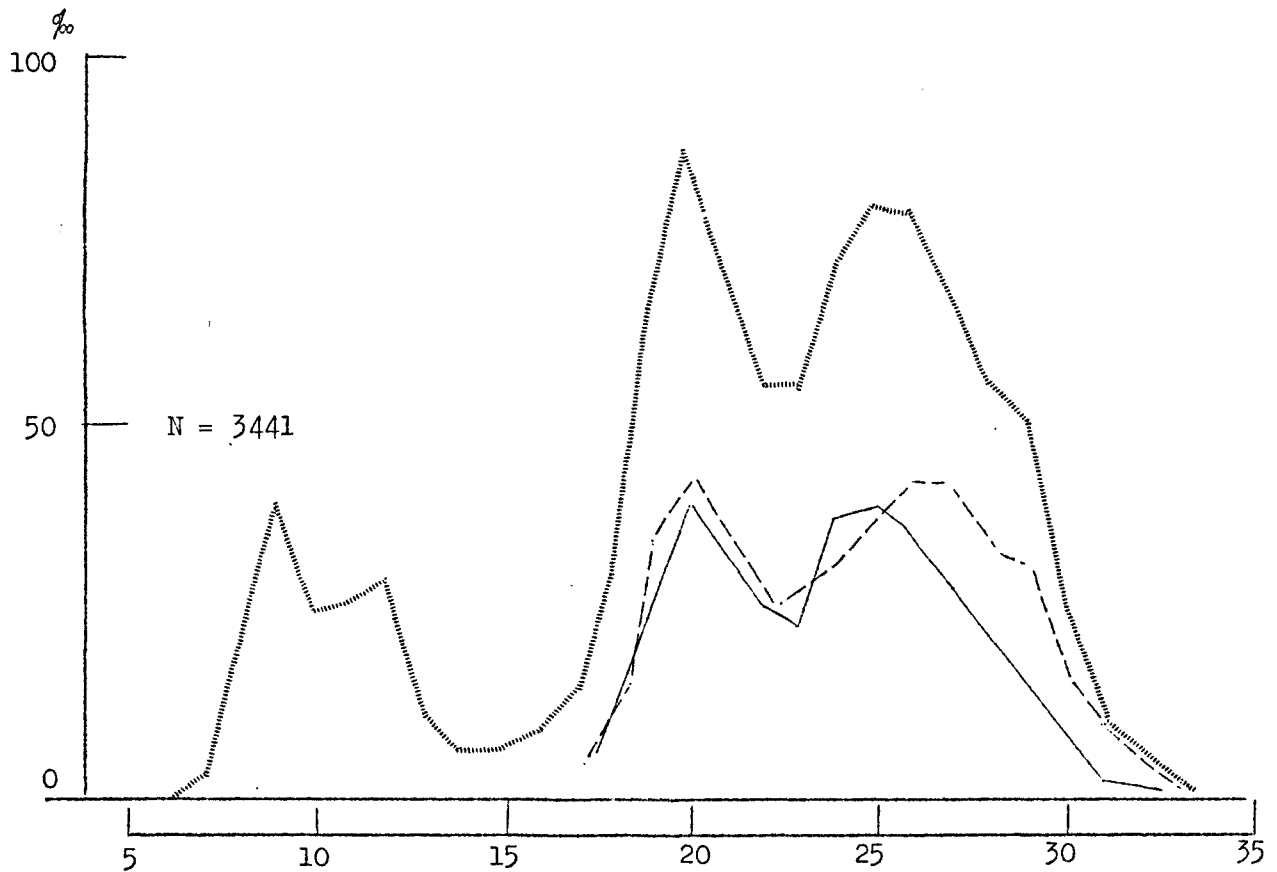


Figure 2 Polygones de fréquences des tailles pour les *Dentex macrophthalmus* pêchés entre 100 et 500 m, au large des côtes du Rio de Oro et de Mauritanie en novembre et décembre 1962 :
en ordonnée fréquences pour mille, en abscisse longueur totale en cm.
Les traits continus gras représentent les fréquences globales comprenant mâles, femelles et sexe indéterminé ; les traits continus fins symbolisent les fréquences des mâles (360‰), les tirets celles des femelles (438‰).